

Congreso Nacional del Medio Ambiente
Madrid del 31 de mayo al 03 de junio de 2021

APROXIMACIÓN GEOGRÁFICA PARA LA TOMA DE DECISIONES EN EL ÁMBITO ENERGÉTICO



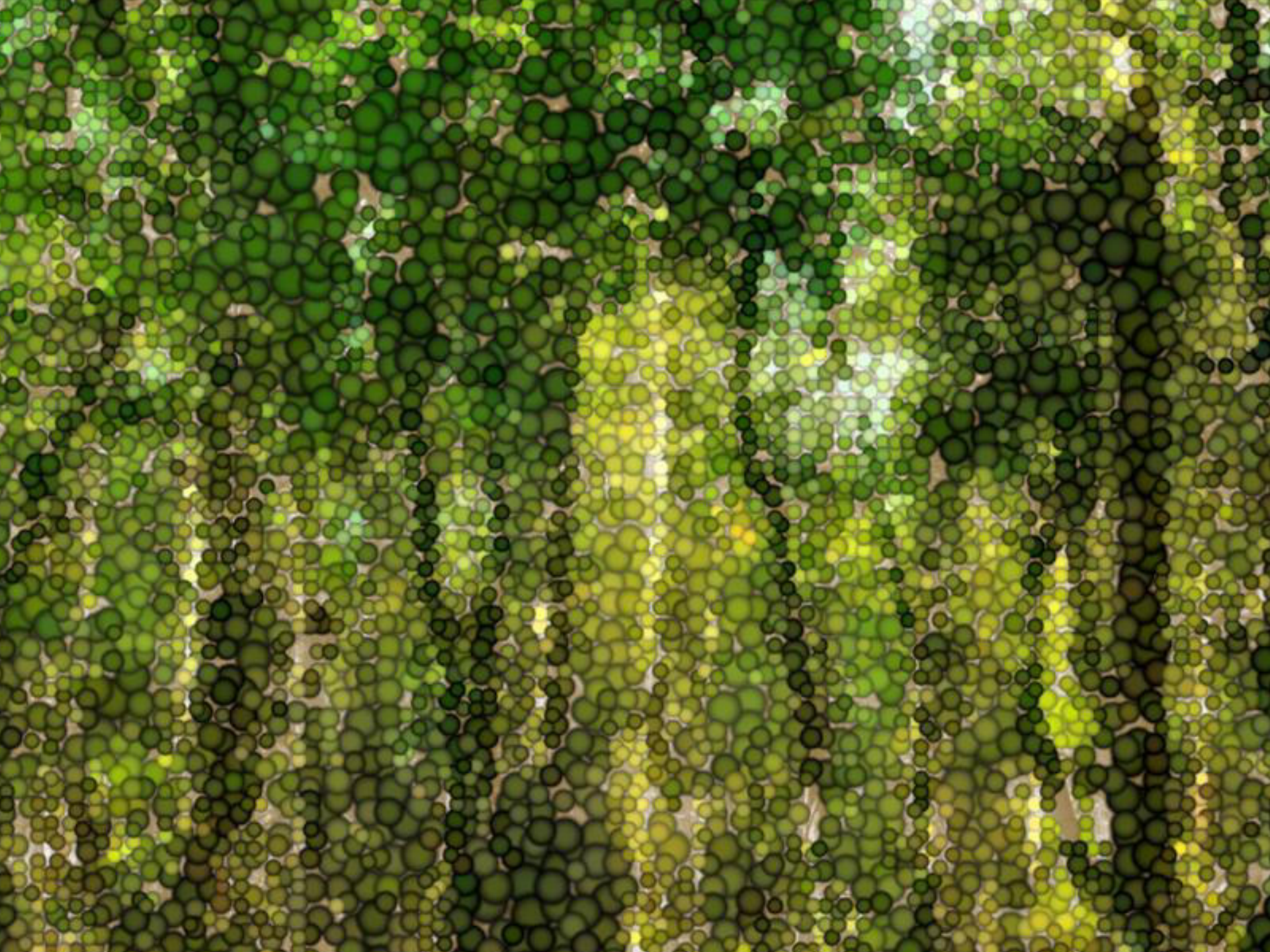
Adriana Rangel Sotter
ST.17
#conama2020





MISIÓN

CREAR TECNOLOGÍA ÚTIL
y APOYAR A NUESTROS USUARIOS



Arquitectura

Soporta tres sistemas fundamentales



Uniendo sistemas, flujos de trabajo y contenidos



ArcGIS Platform - Overview of technologies available in an ArcGIS implementation

Web Apps (accessible through arcgis.com or hosted in your own domain)

Mobile applications

Libraries, SDKs & IDEs

WEB
JavaScript API

CROSS PLATFORM
JavaScript API
.NET SDK
Qt SDK
AppStudio

DESKTOP
Java SDK
macOS SDK
.NET SDK
Qt SDK

MOBILE
Android SDK
iOS SDK
.NET SDK (Xamarin)
Qt SDK
AppStudio

SCRIPTING AND AUTOMATION
ArcGIS API for Python
Arcade
ArcPy*
Chef*

Desktop applications

DESKTOP EXTENSIONS

- ArcGIS 3D Analyst
- ArcGIS Business Analyst
- ArcGIS Data Interoperability
- ArcGIS Data Reviewer
- ArcGIS Editor for OSM
- ArcGIS for Aviation
- ArcGIS for Maritime
- ArcGIS Full Motion Video
- ArcGIS Geostatistical Analyst
- ArcGIS Image Analyst
- ArcGIS Infographics Add-in
- ArcGIS LocateXT
- ArcGIS Network Analyst
- ArcGIS Pipeline Referencing
- ArcGIS Publisher
- ArcGIS Schematics
- ArcGIS Spatial Analyst
- ArcGIS Workflow Manager
- ArcReader
- Esri Defense Mapping
- Esri Production Mapping
- Esri Roads and Highways
- Utility Network
- WMC client for ArcGIS

Connectors

ArcGIS Online (cloud services)

REST API

Cloud Storage: Hosted feature, tile, WFS, WMTS, scene and elevation layers

Curated content: Living Atlas (+7500 datasets)

BASEMAPS +890 basemaps

- Reference Maps
- Creative Maps
- Vector Tiles
- Component Layers
- Historical Maps

INFRASTRUCTURE +1500 datasets

- Transportation
- Traffic
- Structures
- Utilities
- Businesses
- Agriculture

PEOPLE +2300 datasets

- Population
- Housing
- Neighborhoods
- Jobs
- Income
- Spending
- Health
- Education
- At Risk
- Public Safety

IMAGERY +350 datasets

- Basemap Imagery
- Multispectral Imagery
- Temporal Imagery
- Event Imagery

ENVIRONMENT +1700 datasets

- Earth Observations
- Oceans
- Elevation & Bathymetry
- Weather & Climate
- Land Cover
- Energy Resources
- Soils and Geology
- Fresh Water
- Habitat
- Species

BOUNDARIES +1400 datasets

- Administrative
- Environmental
- Geometric

Premium Feature Datasource

Analytics for IoT / ArcGIS Velocity

LBS Services (APIs)

- Spatial Analysis
- Routing and directions
- Demographics geoenrichment
- Geocoding
- Geometry Service
- Elevation
- Print Service
- Packaging

Content types

- Default (~5900)
- Subscriber (~1000)
- Premium (~500)

ArcGIS Enterprise (on-premise services)

REST API | SOEs & SOIs

Portal, Datasource, Web Adaptor, Premium content, ArcGIS Monitor

ArcGIS Server

- GIS Server
- Network Analyst
- Spatial Analyst
- 3D Analyst
- Data Interoperability
- Data Reviewer
- Utility Network
- Workflow Manager
- ArcGIS for INSPIRE
- Maritime Server
- Defense Mapping
- Production Mapping
- Roads and Highways
- Geostatistical Analyst
- Pipeline Referencing
- Schematics

GeoPortal Server

- GeoEvent Server
- Business Analyst Server
- Image Server
- GeoAnalytics Server
- Notebook Server
- Mission



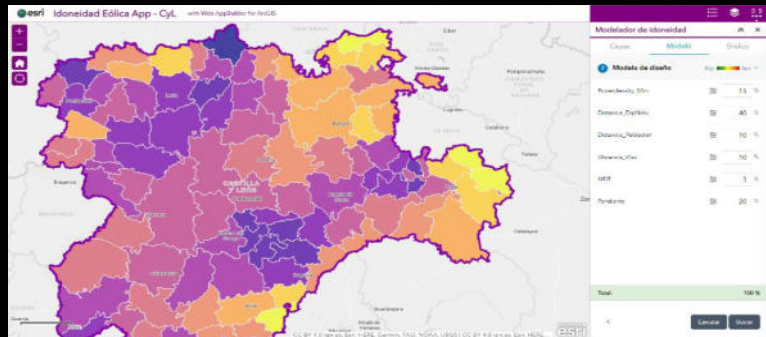
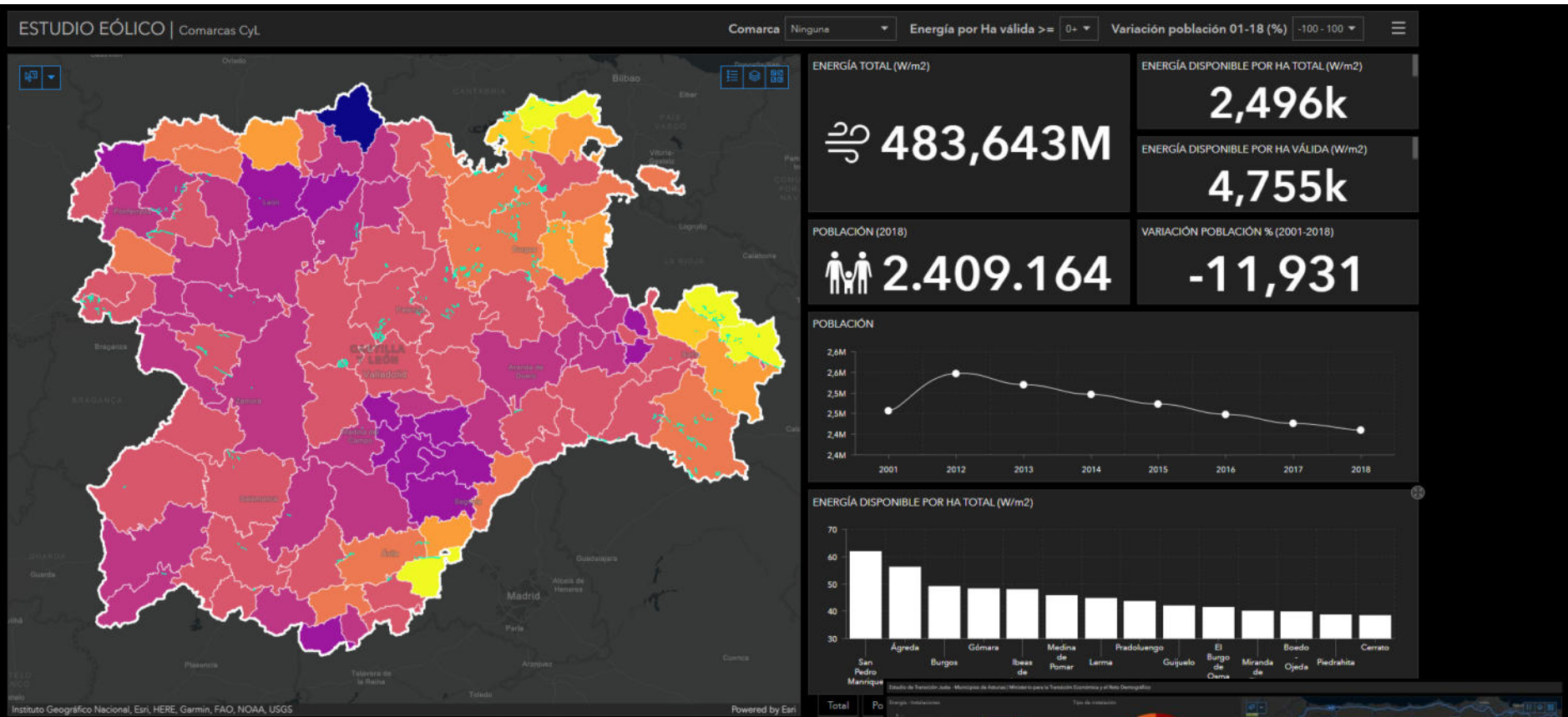
ArcGIS is Foundational Powerful Flexible Collaborative

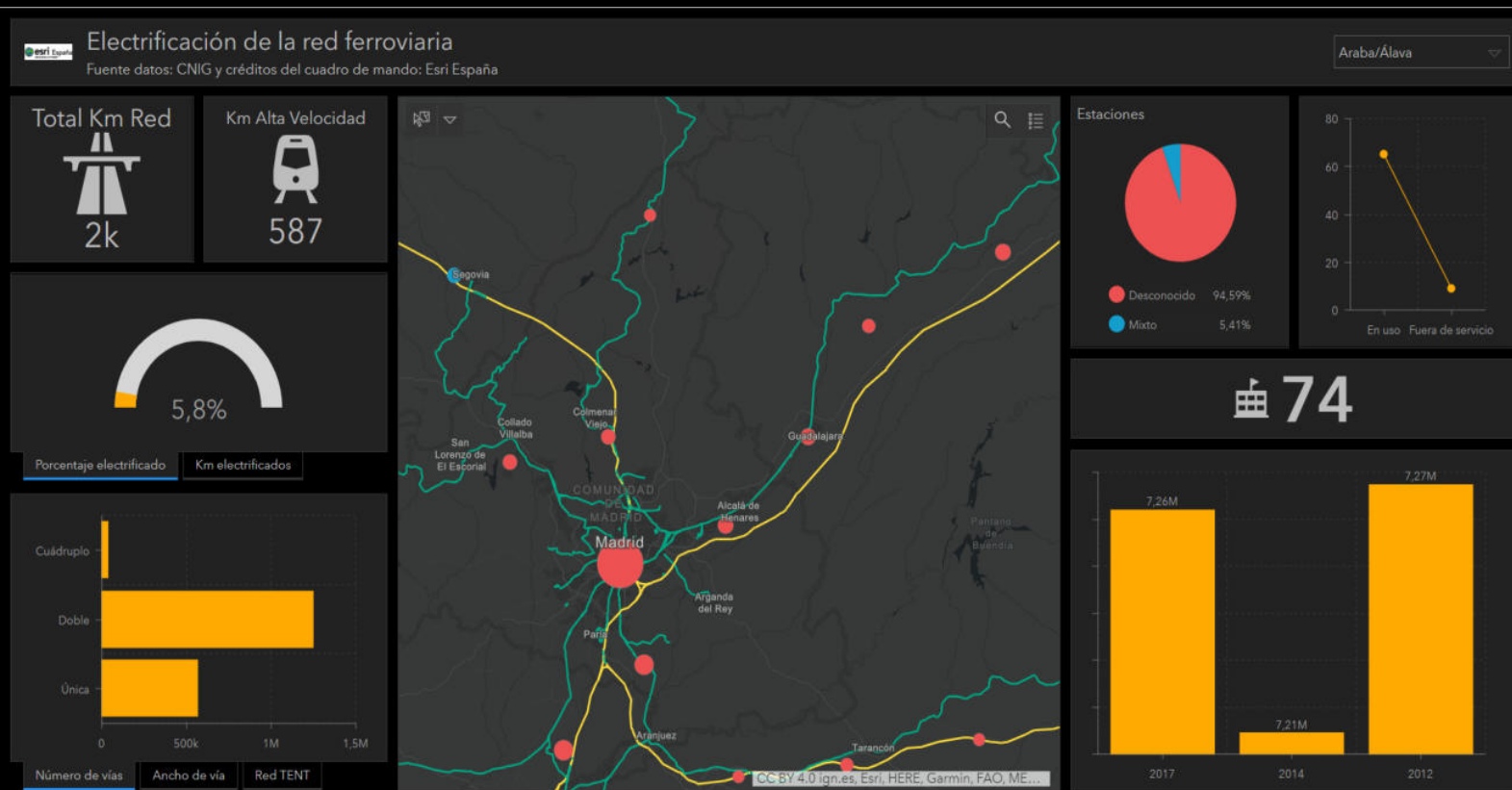


ArcGIS for Developers

CONAMA 2020

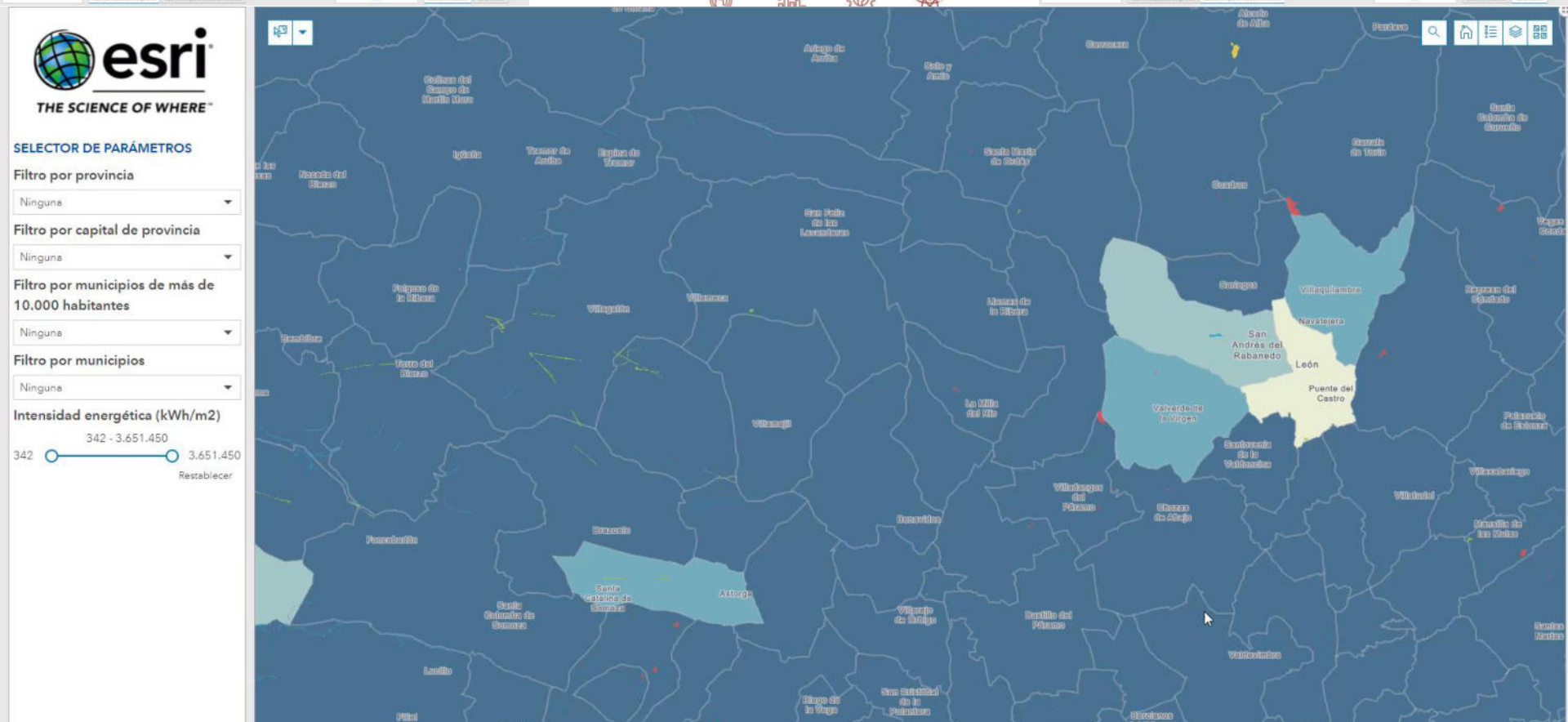
Congreso Nacional del Medio Ambiente. #Conama2020





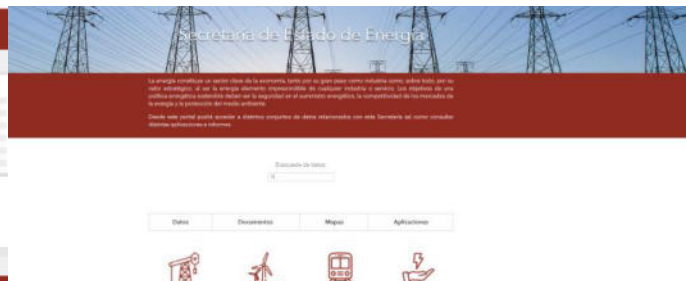
CONAMA 2020

Congreso Nacional del Medio Ambiente. #Conama2020



CONAMA 2020

Congreso Nacional del Medio Ambiente. #Conama2020



esri
THE SCIENCE OF WHERE™

SELECTOR DE PARÁMETROS

Filtro por Comarcas: Ninguna

Filtro por provincia: Ninguna

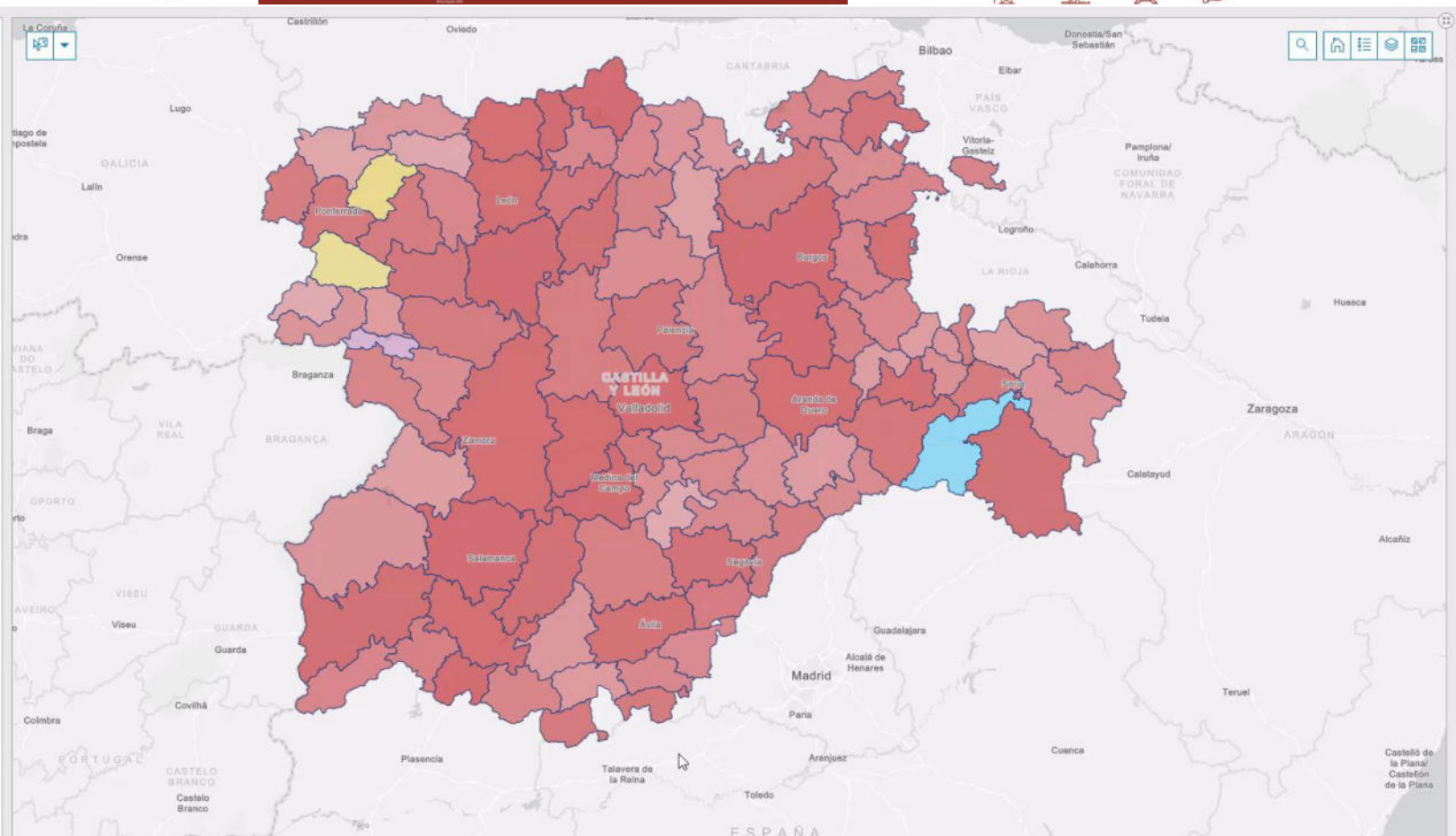
Filtro por capital de provincia: Ninguna

Filtro por municipios de más de 10.000 habitantes: Ninguna

Filtro por municipios: Ninguna

Renta media por hogar (€): 17.366 - 31.157

Gasto de la renta por hogar en energía (%): 3 - 10



Ministerio de Transición Ecológica y Reto Demográfico

Resumen de gestión de datos obtenidos del Ministerio de Transición Ecológica y Reto Demográfico. Desde datos sobre energía y hasta la conectividad digital de los centros educativos, desde consumo de agua y eficiencia energética hasta los servicios administrativos de la Secretaría de Medio Ambiente.

Secretarías

- Secretaría de Medio Ambiente
- Secretaría de Energía y Transición Energética
- Secretaría de Economía y Sostenibilidad

Galería de aplicaciones sobre diversificación y ahorro energético

Análisis de datos del sector energético y residencial - Castilla y León

RENTA MEDIA VOGAR	23.867 €
RENTA MEDIA PER CAPITA	10.832 €
CONSUMO MEDIO VOGAR (KWh)	321,94
TOTAL PERSONAS	2.319.949
TOTAL VOGAR CONECTADO	140.016

Mapa de Castilla y León con un área resaltada en rojo. Incluye un gráfico de sectores a la derecha.

Secretaría de Estado de Energía

La energía constituye un sector clave de la economía, tanto por su gran peso como industria como sector final para una ciudadanía. El uso de la energía determina el bienestar de la sociedad, el medio ambiente, los niveles de una política energética sostenible basada en la seguridad de un suministro energético, la competitividad de las empresas de la economía del sector energético.

Desde este portal podrá acceder a distintos conjuntos de datos relacionados con este territorio así como consultar distintos aplicativos e informes.

Estado de datos

Inicio Documentos Mapa Aplicaciones

SELECTOR DE PARÁMETROS

Filtro por Comarcas: Ninguna

Filtro por provincia: Ninguna

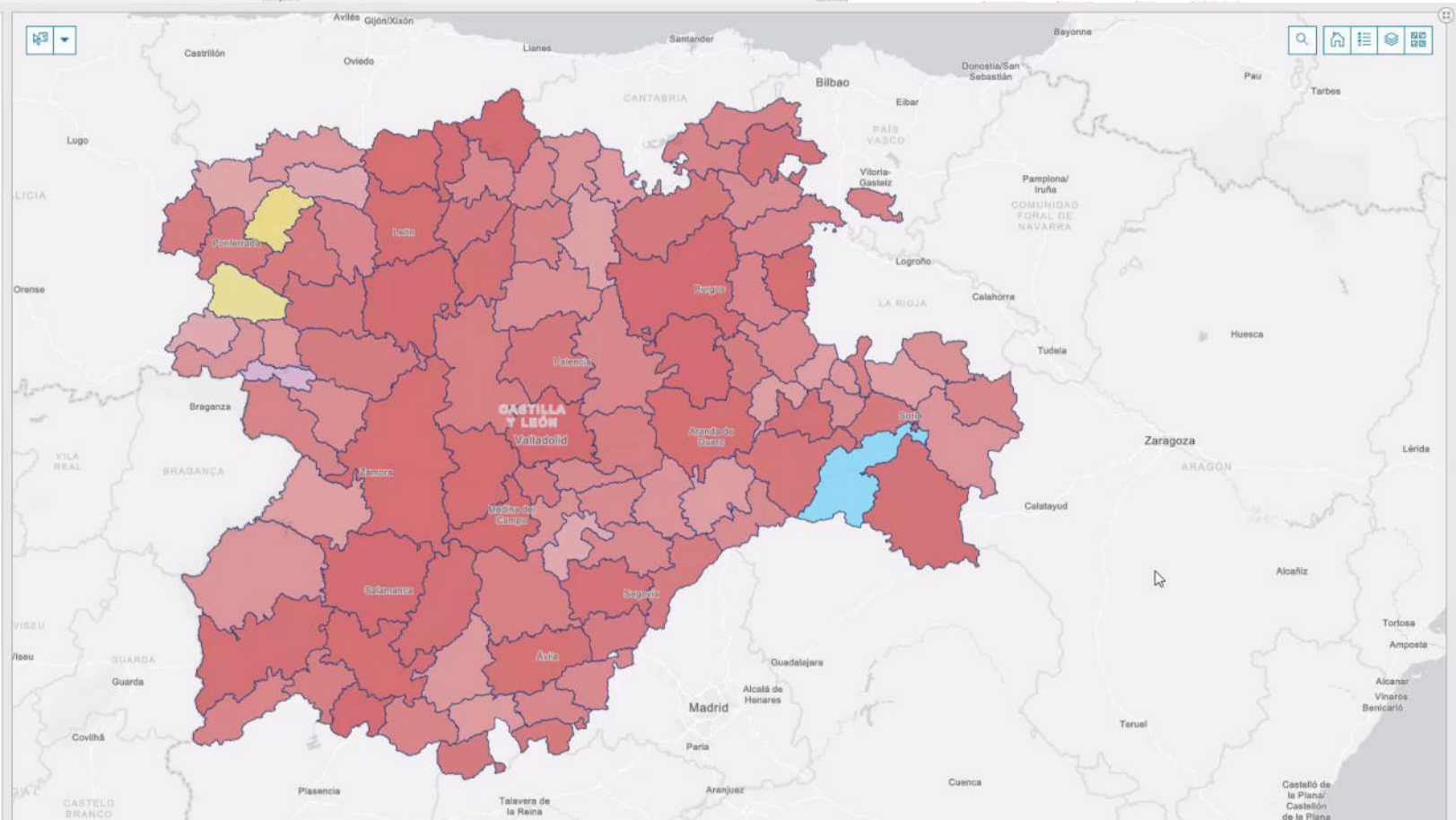
Filtro por capital de provincia: Ninguna

Filtro por municipios de más de 10.000 habitantes: Ninguna

Filtro por municipios: Ninguna

Renta media por hogar (€): 17.366 - 31.157

Gasto de la renta por hogar en energía (%): 3 - 10



APROXIMACIÓN GEOGRÁFICA EN EL ÁMBITO ENERGÉTICO

Planificación



Ejecución



Evaluación



Flujo de trabajo



Beneficios

Mejorar el acceso

Visualizar datos

Conectar a las personas con recursos

Mejorar toma de decisiones

Localice las áreas de servicio

Integrar múltiples fuentes de datos

Priorizar y orientar las intervenciones para lograr el máximo impacto

Comprender las redes sociales

Comunicar la información de una manera atractiva

Aumentar la calidad de los datos

Ser más eficiente

Utilizar datos para la estrategia



¡Gracias!

adriana.rangel@esri.es

[@Adriana_Rangel_ /in/adriana-rangel/](https://www.linkedin.com/in/adriana-rangel/)



[#conama2020](https://twitter.com/conama2020)